



BESSER ZUR ARBEIT

Betriebliche Mobilität gemeinsam gestalten

Christine Breser, ivm - Region Frankfurt RheinMain

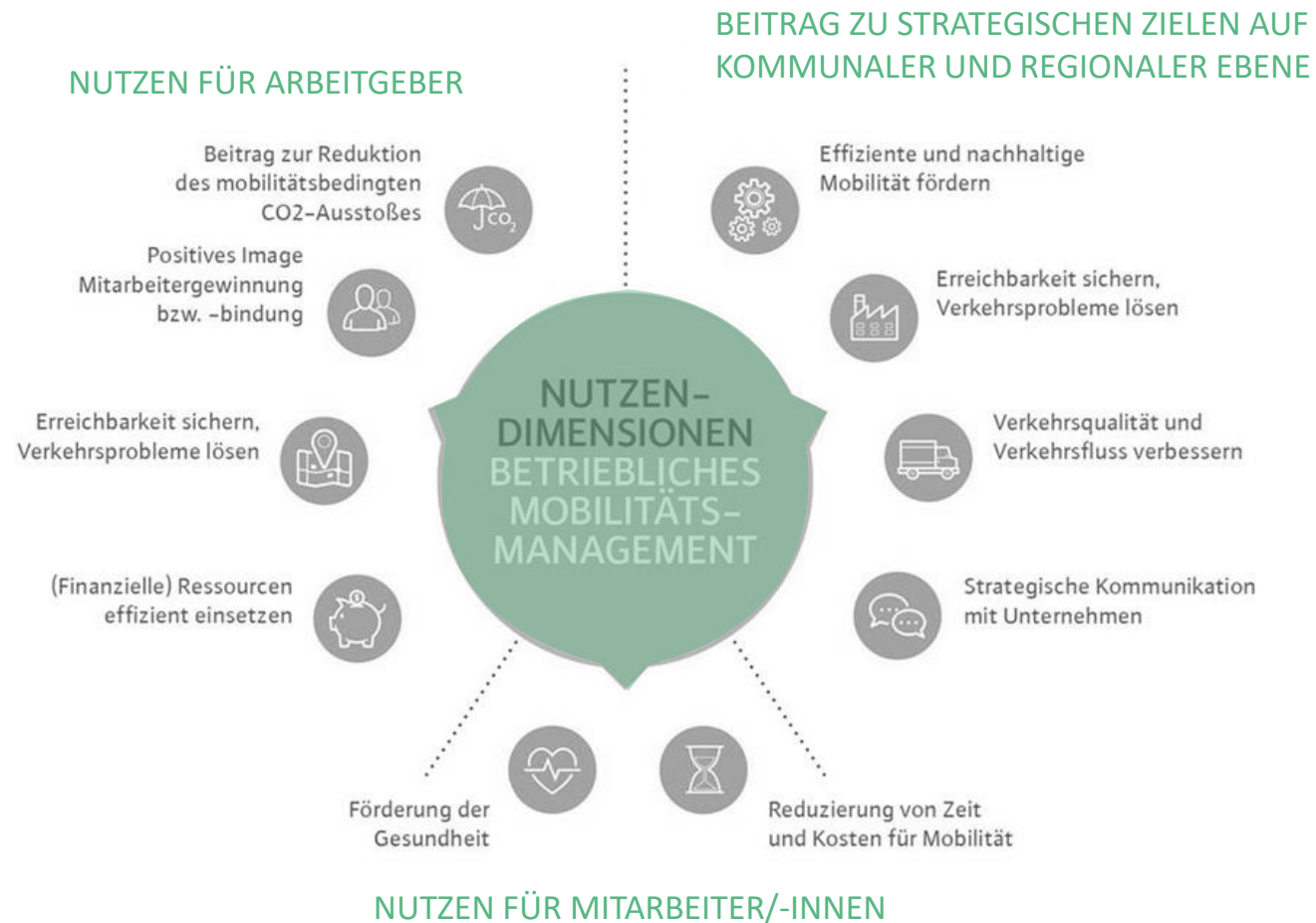


Integriertes Verkehrs- und
Mobilitätsmanagement
Region Frankfurt RheinMain

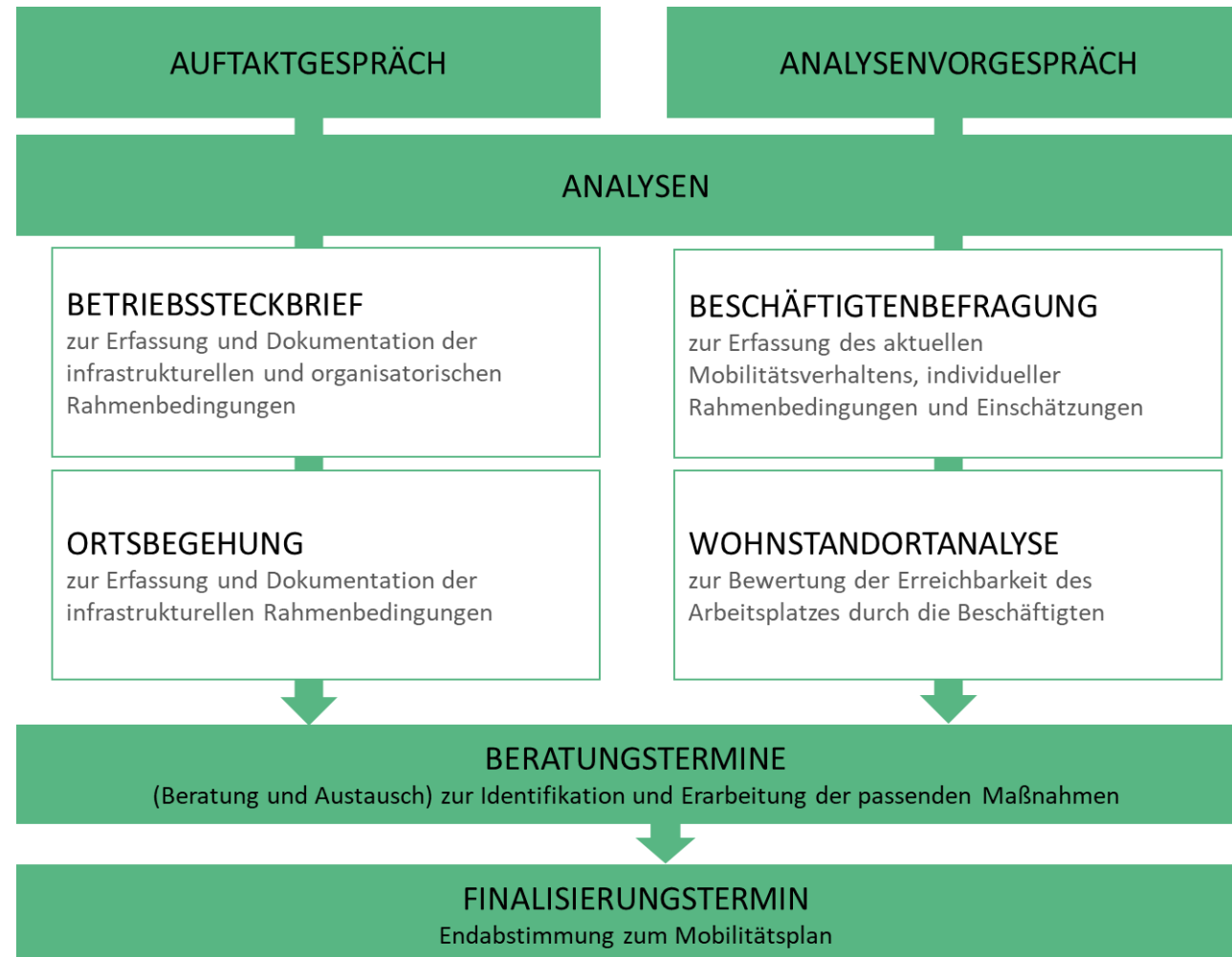
Beratungsprogramm: Bausteine



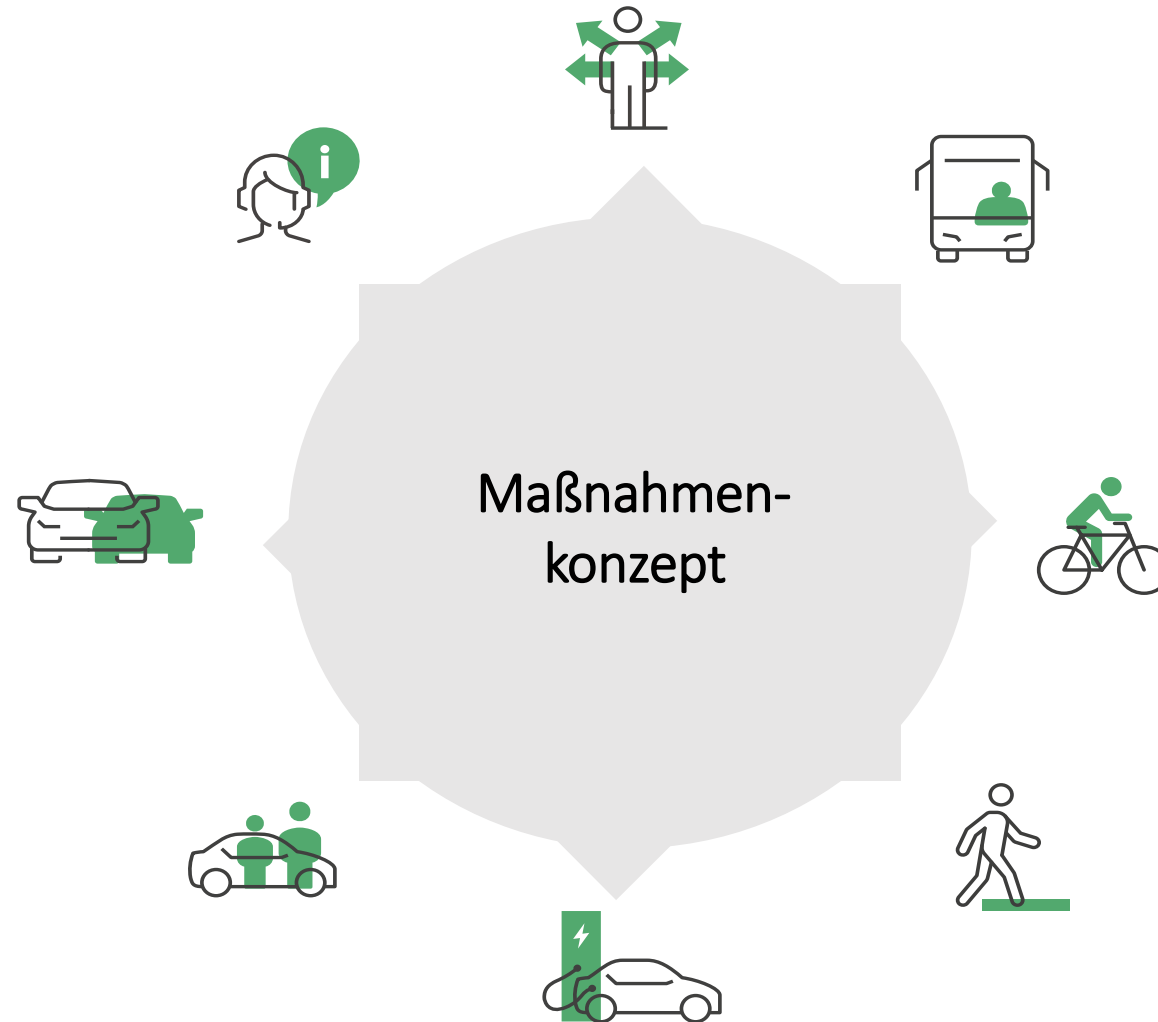
Beratung: Anlass, Einstieg und Nutzen



Beratung: Der Prozess



Beratung: Maßnahmenportfolio



Beratung: Ergebnisse und Dokumente



Beratung: Umsetzungsbegleitung

- Unterstützung bei der Vorbereitung und Durchführung von Mobilitätstagen
- Beratung bei Fragen zur Maßnahmenumsetzung
- Unterstützung bei Audit und Re-Audit



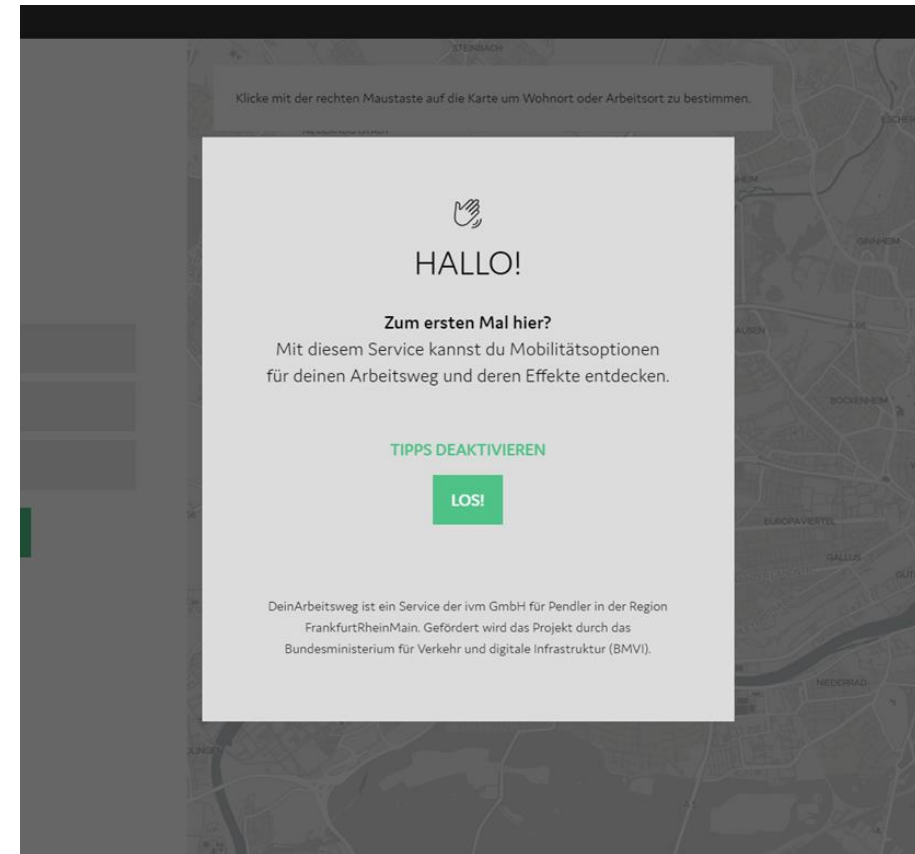
Fotos: ivm – Region Frankfurt RheinMain,
M. Wenger

Beratung: Individuelle Mobilitätsberatung

www.DeinArbeitsweg.de

Idee:

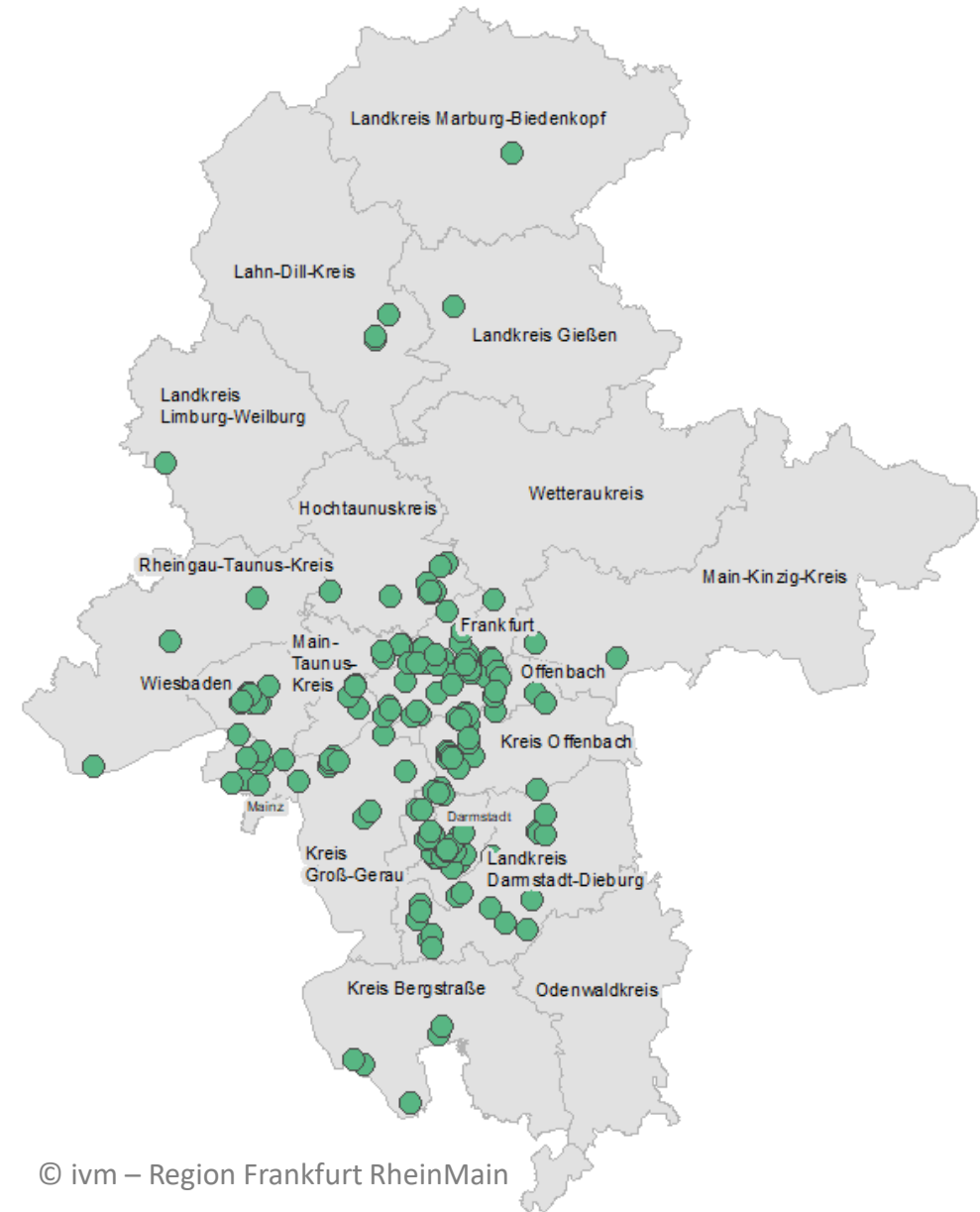
- Schnelle und einfache Übersicht über alle Mobilitätsoptionen für den Arbeitsweg
- Persönliche Ansprache
- Möglichkeit zur Individualisierung



© ivm – Region Frankfurt RheinMain

Beratung: Teilnehmende

Am Beratungsprogramm haben
seit 2011
rund **140** Arbeitgeber mit
ca. **130.000** Beschäftigten und Studierenden
teilgenommen.



© ivm – Region Frankfurt RheinMain

Fachworkshops: Wissensaufbau & Austausch

- **Ziel:** Unterstützung der Unternehmen, Verwaltungen und Hochschulen bei der Auseinandersetzung mit den **Handlungsfeldern und Maßnahmen** und deren **Vernetzung** mit anderen Arbeitgebern und Akteuren
- **3-4 Fachworkshops zu Handlungsfeldern und Maßnahmen** (mit Praxisbeispielen) zur Vernetzung und zum Erfahrungsaustausch zwischen den teilnehmenden Arbeitgebern
- **BMM-Fachkonferenz** zur Verfestigung des Themas in der Arbeitswelt, den Verwaltungen und der Politik, zur Information und zum Austausch
- In **Kooperation** mit den IHKs, den Kommunen und den lokalen Nahverkehrsgesellschaften
- **ivm.um.neun** – kurze monatliche Impulse (online) zu Themen rund um Pendeln und Mobilität

Fachworkshops: Vernetzen



Fotos: M. Jaquemin, M. Wenger

BMM-Netzwerke vor Ort

- Ziel: **Verankerung des Themas** bei relevanten Akteuren in der Region, Austausch untereinander und Aufbau eines Multiplikatoren-Netzwerks
- 1-2 Treffen im Jahr innerhalb der IHK-Kammerbezirke
- Netzwerkpartner: RMV, lokale Nahverkehrsorganisationen, Verkehrsplanung, Nahmobilität, Klimaschutz, Wirtschaftsförderung, bike+business



Fotos: M. Wenger

Zahlen, Daten und Informationen

BesserMonitor

Erstellen einer Mobilitätsbilanz mit dem BesserMonitor für Arbeitswege, Termine und Veranstaltungen

- Einfache Erfassung mit nur 3 Klicks
- Nutzung über verschiedene Medien
- Schnelle Ergebnisse

The screenshot shows a mobile application interface titled "Auf Ihrem Weg ins HOLM" with a "Stadtrelationen" link in the top right. The main question is "Welches Verkehrsmittel haben Sie genutzt?". Below this, there are ten circular icons representing different transport modes: Homeoffice, zu Fuß, Fahrrad/Pedelec, Bike+Ride, Park+Ride, Bus und Bahn, Mitfahrer/Mitfahrende in Fahrgemeinschaft, PKW (und Motorrad), and E-PKW. Below the icons is a question "Wie groß war die Entfernung?" with a slider ranging from "< 1 km" to "> 100 km". The slider is currently set to "6 km". A "FERTIG" button is located at the bottom of the form.

© ivm – Region Frankfurt RheinMain

Zahlen, Daten und Informationen

BesserMonitor

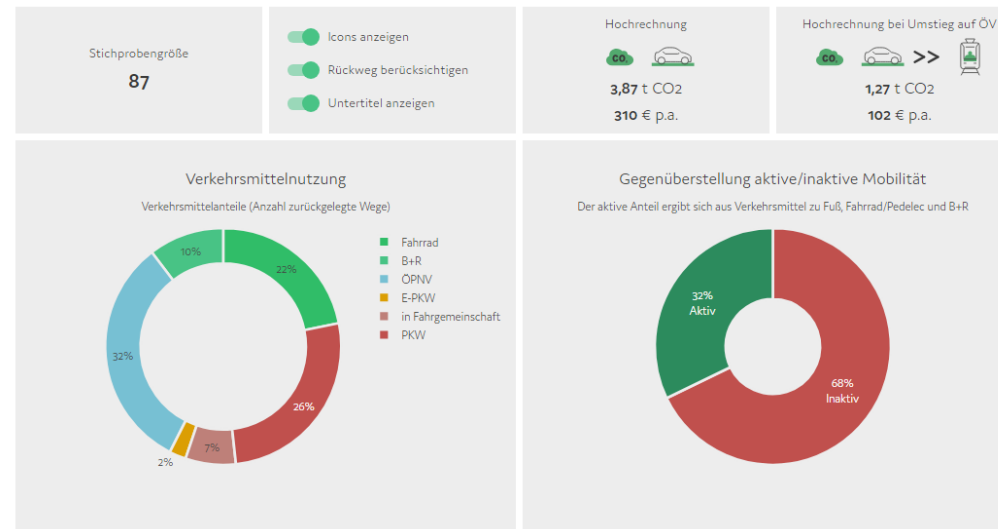
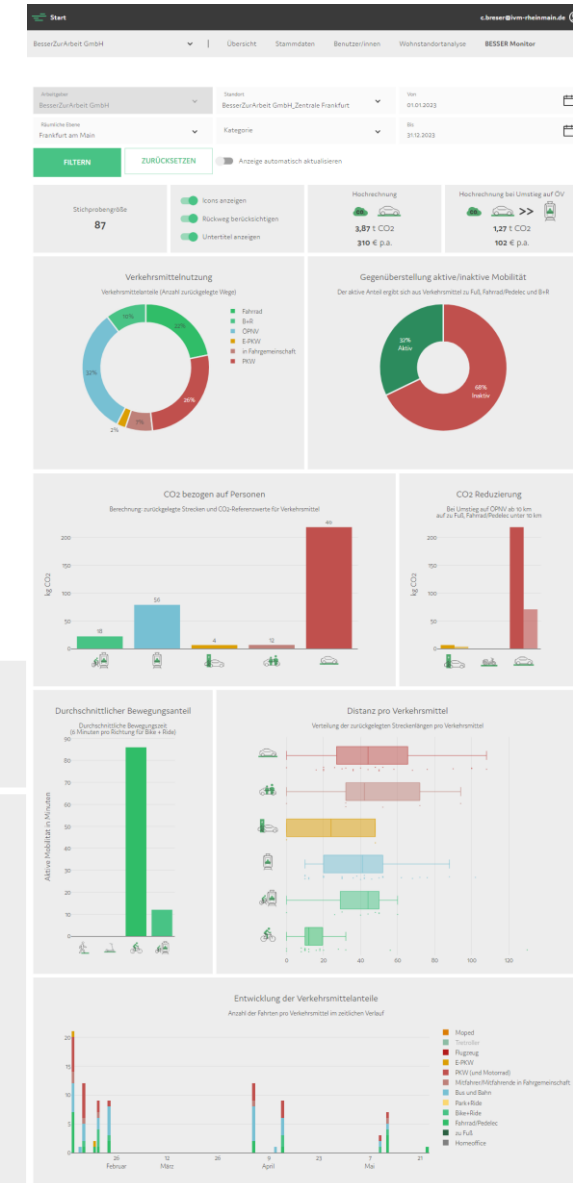
Nehmen Sie gerne noch teil!



Zahlen, Daten und Informationen

BesserMonitor

- Dashboard mit allen Ergebnissen (noch während der Erhebung)
- Grundlage für Datenaggregation



Zahlen, Daten und Informationen

Beratungsplattform

The screenshot shows a web interface for 'BesserZurArbeit GmbH'. The top navigation bar includes 'Start', the user 'c.breser@ivm-rheinmain.de', and a menu with 'Übersicht', 'Stammdaten', 'Benutzer/innen', 'Wohnstandortanalyse', and 'BESSER Monitor'. The main content area is split into two columns. The left column, with a light green background, contains the company name 'BesserZurArbeit GmbH' and a description of the consulting service. The right column shows the current status as 'Beratung' and a table with an overview of locations. A green button at the bottom right of the table says '+ STANDORT ERSTELLEN'.

BesserZurArbeit GmbH

Das Beratungsangebot „Besser zur Arbeit“ besteht aus den Beratungen vor Ort zur Erarbeitung eines passgenauen Mobilitätskonzepts und aus der Beratungsplattform zur Unterstützung und Verstärkung des Prozesses.

Ergänzt wird das Angebot durch die Informationsplattform mit Wissenswerten über das Betriebliche Mobilitätsmanagement und einem regelmäßigen Workshopangebot.

Die Angebote sollen Sie bei der Umsetzung von Maßnahmen und der Wirkungsanalyse unterstützen.

Status

Der Status Ihres Beratungsprozesses ist **Beratung**

Der Status der aktuellsten Wohnstandortanalyse ist **Leer**

Übersicht

Standort	Stammdaten	Steckbrief	Monitoring
BesserZurArbeit GmbH_Zentrale Frankfurt ☆	!	×	✓
ivm.um.neun	×	×	✓
BesserZurArbeit GmbH_Zweigstelle Darmstadt	✓	×	×

+ STANDORT ERSTELLEN

© ivm – Region Frankfurt RheinMain

Regionale Koordinierungsstelle

ivm – Integriertes Verkehrs- und Mobilitätsmanagement Region

Frankfurt RheinMain

Bessie-Coleman-Str. 7

60549 Frankfurt am Main

Christine Breser

069-660759-33

bmm@ivm-rheinmain.de